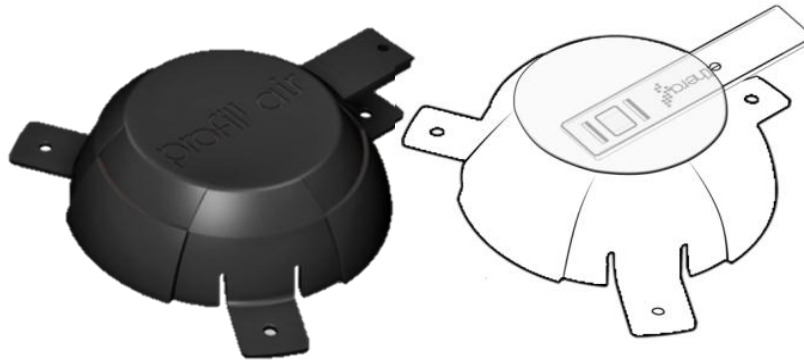




Chambre pour mesure d'émission

Réf : PA-CME02x



Recommandations

- N'utiliser cette chambre qu'en environnement intérieur, en vue d'évaluer les émissions des meubles, murs et autres surfaces dans un local réputé pollué.
- N'installer dans la chambre que des capteurs Ethera de type EMISSION.
- Mise en place
Fixer la chambre de manière stable à l'aide de ses trois pattes latérales (à l'aide d'adhésif par exemple). S'assurer lorsque la cellule est fixée que le joint au centre est appuyé contre la surface de manière uniforme en vue de garantir une bonne étanchéité.
- Réutilisation de la chambre.
Il est possible de réutiliser la chambre de mesure d'exposition sous réserve de vérifier les points suivants :
 1. Propreté de la chambre et plus précisément de sa cavité intérieure qui doit rester exempt d'impureté.
 2. Intégrité du joint qui ne doit pas être marqué afin de garantir une bonne étanchéité avec la chambre.
 3. Jeu restreint pour l'insertion du capteur dans la chambre.
- Pour s'affranchir de toute fuite au niveau du joint comme au niveau du maintien du capteur dans la chambre, ETHERA préconise le remplacement de la chambre toutes les 20 expositions.

Mise en garde : la chambre ETHERA est destinée à la mesure des émissions des matériaux dans un local pollué. Cette chambre ne peut pas s'appliquer pour les méthodes décrites dans les normes ISO 16000-9 Méthode de la chambre d'essai d'émission et ISO16000-10 Méthode de la cellule d'essai d'émission. Elle ne peut donc pas être utilisée pour évaluer de façon réglementaire le type d'étiquetage tel que décrit dans l'arrêté du 19 avril 2011 relatif à l'étiquetage des produits de construction ou de revêtement de mur ou de sol et des peintures et vernis sur leurs émissions de polluants volatils.

Guide d'utilisation

Note : Pour une première utilisation, veuillez d'abord vous référer au manuel ou à la fiche de démarrage rapide.



1
Connecter le lecteur optique au PC. Démarrer Profil'air® manager. Renseigner les informations nécessaires.



2
Fixer la chambre sur la surface dont on souhaite mesurer les émissions en polluant.



3
Initialiser le capteur et effectuer la mesure optique initiale grâce au logiciel qui pilote le lecteur.



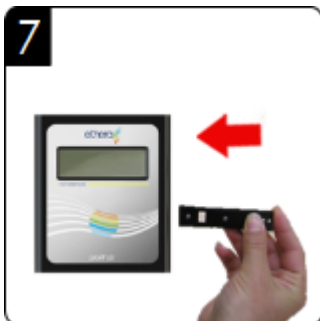
4
Insérer le capteur dans la chambre jusqu'à la butée.



5
Laisser la chambre en place pendant une durée de 4 à 6 heures (6h conseillées).



6
Récupérer le capteur.



7
Effectuer immédiatement la lecture optique finale du capteur concerné.



8
Récupérer et analyser vos résultats à l'aide du logiciel Profil'air® manager.